

Informació general

Seu de la jornada

Palau de Congressos de Girona

Pg. De la Devesa, 35

17001 Girona

Tel. +34 872 080 709

www.gironacongressos.org



Informació i inscripcions

<http://idibgi.org/FIL2017>

Quota d'inscripció: 60 euros

La quota d'inscripció inclou assistència a la jornada, cafè i certificat d'assistència.

Hi haurà servei de traducció simultània.

Jornada internacional

Impacte sanitari i social del Funcionament Intel·lectual Límit

Health and social impact of
Borderline Intellectual Functioning

Impacto sanitario y social del
Funcionamiento Intellectual Límite

Girona, 26 de maig de 2017

Palau de Congressos de Girona

Coorganitzen



Amb la col·laboració de



IAS

Institut
d'Assistència
Sanitària



Jornada internacional

Impacte sanitari i social del Funcionament Intel·lectual Límit

Health and social impact of Borderline Intellectual Functioning

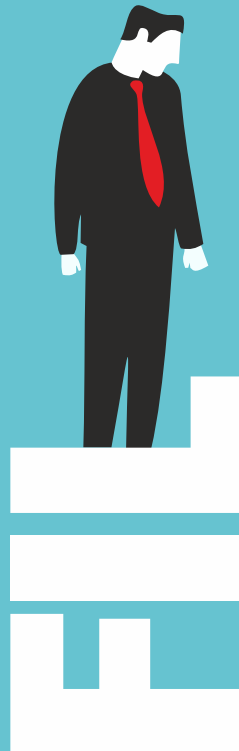
Impacto sanitario y social del Funcionamiento Intellectual Límite

El **Funcionament Intel·lectual Límit (FIL)** no és una síndrome, ni un trastorn, ni una malaltia, sinó una agrupació heterogènia de síndromes, trastorns o malalties específiques del neurodesenvolupament i possiblement de variacions extremes de la normalitat amb una característica comú: **la limitació funcional secundària a la capacitat intel·lectual.**

El FIL és un problema que afecta com a mínim un 3% de la població i impedeix assolir un funcionament adequat de la persona, com ara i a títol d'exemple, un nivell bàsic d'escolarització o l'accés al mercat laboral. Malgrat el seu impacte social i la seva freqüència, el FIL és un gran desconegut per als sistemes educatiu, social, sanitari i legal.

L'any 2014, amb la finalitat d'avançar en el desenvolupament d'un consens en aquest camp, el Departament de la Presidència de la Generalitat de Catalunya va configurar un grup de treball per dotar el FIL d'un marc conceptual en el conjunt dels problemes del desenvolupament al llarg del cicle vital, des d'una perspectiva d'atenció integral centrada en la persona.

Sota els auspicis de la comunitat científica internacional hem organitzat aquesta jornada per informar a tots els sectors professionals que tracten persones amb Funcionament Intel·lectual Límit de les recomanacions que emanen del grup de treball i les situa en primer pla, revisant els diferents models i actuacions d'arreu del món. Aquestes recomanacions quedaran recollides en la **Declaració de Girona sobre l'Impacte sanitari i social del Funcionament Intel·lectual Límit.**



Programa

8.30-9.00 h

Acreditació

9.00-9.30 h

Benvinguda. Acte inaugural

Il·lma. Sra. Marta Madrenas. Alcaldessa de Girona.

Hble. Sra. Neus Munté. Consellera del Departament de la Presidència.

Dr. Joan Profitós. President de l'Institut d'Assistència Sanitària.

Dr. Jordi Barretina. Director de l'Institut d'Investigació Biomèdica de Girona.

9.30-10.30 h

Conferència inaugural

Impacte sanitari i social del Funcionament Intel·lectual Límit

Eric Emerson. Professor of Disability Population. Health Centre for Disability Research and Policy. University of Sydney Emeritus Professor of Disability & Health Research Centre for Disability Research Lancaster University. United kingdom.

Moderador: **Ramon Novell.** Psiquiatre. Cap del Servei de Discapacitat Intel·lectual. Institut d'Assistència Sanitària. Girona. Espanya.

10.30-11.00 h

Pausa cafè

11.00-13.00 h

Taula Models i desenvolupaments internacionals I

Moderador: **Rafael Martínez-Leal.** Psicòleg. UNIVIDD de la Fundació Villablanca, Reus. Tarragona. Espanya. IISPV, URV, CIBERSAM

11.00-11.45 h

Situació actual al Regne Unit

Angela Hassiotis. Professor in intellectual disability in the Division of Psychiatry at UCL and honorary consultant Psychiatrist at the Camden Learning Disability Service. Co-chair Section intellectual disability World Psychiatric Association. Associate Director IASSIDD Academy.

11.45-12.30 h

Situació actual a Espanya

Luis Salvador-Carulla. Professor of Disability and Mental Health Head, Mental Health Policy Unit, Brain & Mind Centre for Disability Research and Policy, Faculty of Health Sciences. University of Sydney.

Situació actual a Catalunya.

Presentació de les recomanacions per a l'atenció a les persones amb FIL de la Generalitat de Catalunya

Ramon Novell. Psiquiatre. Cap del Servei de Discapacitat Intel·lectual. Institut d'Assistència Sanitària. Girona. Espanya.

12.30-13.00 h

Taula de discussió

13.00-14.30 h

Dinar al Palau de Congressos

14.30-16.30 h

Taula Models i desenvolupaments internacionals II

Moderador: **Jordi Cid.** Doctor en psicologia. Coordinador de Programes de la Xarxa de Salut Mental i Addiccions. Institut d'Assistència Sanitària. Girona. Espanya.

14.30-15.15 h

Situació actual als Estats Units

Kerim Munir. Associate Professor of Psychiatry. Boston Children's Hospital. Harvard University. Chair World Psychiatry Association Intellectual Disability Section.

Jim Harris. Professor of psychiatry and behavioral sciences, founding director of the Developmental Neuropsychiatry Clinic in the Division of Child and Adolescent Psychiatry at Johns Hopkins, and a former director of the Division of Child and Adolescent Psychiatry.

15.15-16.00 h

Situació actual a Europa

Marco Bertelli. Research and scientific director of CREA (AMG Centre for Research and Evolution), Firenze (Italy). President elect of the European Association for Mental Health in Intellectual Disability (MH-ID).

Jannelien Wieland. Psychiatrist. Kristal Centre for Psychiatry and Intellectual Disability, Rivierduinen. The Netherlands.

16.00-16.30 h

Taula de discussió

16.30-17.00 h

Conclusions i cloenda

